

Основа разумного соединения

Разумное соединение и рациональная автоматизация подразумевают применение принципа рациональности в процессах проектирования и автоматизации. Становится ненужным сложный электромонтаж, исключаются целые уровни устройств, в том числе и связанные с этим затраты на материально-техническое снабжение и техобслуживание. С системой SmartWire-DT компания Eaton начала новую эру в обеспечении связи между отдельными компонентами распределительного щита. Система SmartWire-DT заменяет цепи управления вплоть до датчика и позволяет осуществлять прямую и непрерывную связь между центральным контроллером и управляемыми элементами объекта.



Сокращение затрат

С помощью SmartWire-DT сокращается объем электромонтажа в сравнении со многими коммутационными системами до 85% и происходит оптимизация процессов от проектирования до пуска в эксплуатацию со снижением затрат. Преимуществами системы SmartWire-DT является то, что имеется возможность интегрировать в нее зарекомендовавшее себя оборудование компании Eaton.



Сокращение затрат на проектирование до 70%

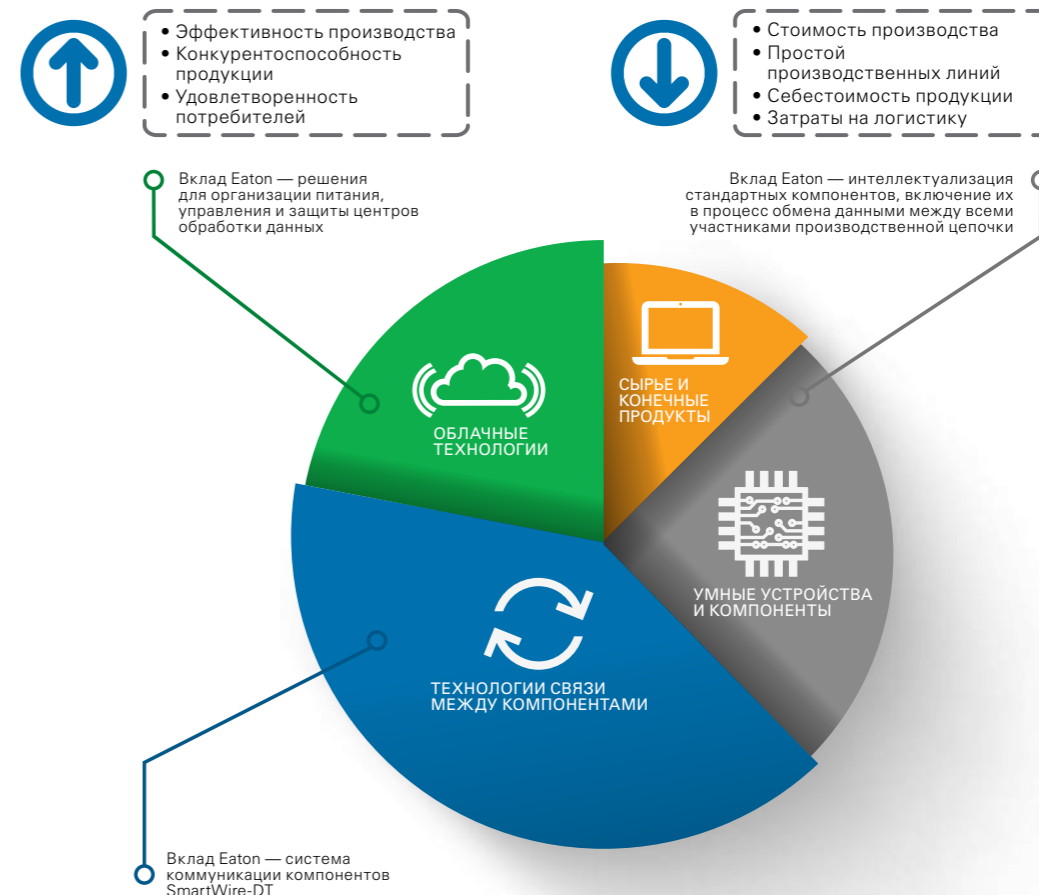


Надежная установка и электромонтаж

SmartWire-DT и Индустрия 4.0

Индустрия 4.0 — это концепция обмена данными между всеми участниками в производственной цепочке. В будущем продукты будут «говорить» оборудованию как, где и кем они должны быть изготовлены.

Преимущества Индустрии 4.0



SmartWire-DT позволяет интегрировать в одну коммутационную систему все компоненты шкафа управления и отвечает требованиям Индустрии 4.0

При одинаковом затраченном времени:
 — Классический метод — 1 шкафа — SmartWire — 2 шкафа + 101 (время на обед)

Пример: шкаф управления 20 двигателями, общее количество контрольных электрических соединений — 140.

Проектирование		Монтаж		Тестирование и пусконаладка	
Классический метод	SmartWire	Классический метод	SmartWire	Классический метод	SmartWire
3 Часа	2 Часа	6,2 Часа	1,5 Часа	1,5 Часа	0,13 Часа

Преимущества использования системы SmartWire-DT



ДО 85%

экономия времени на проектирование установки, монтаж, пусконаладочные работы и тестирование



ДО 29%

уменьшение себестоимости шкафа управления за счет стоимости компонентов и сэкономленных человеко-часов



22 КМ

именно столько проводов удалось сэкономить благодаря использованию технологии SmartWire-DT для автоматизации одного из заводских цехов крупнейшего немецкого автопроизводителя

Архангельск (8182)63-90-72
 Астана (7172)727-132
 Астрахань (8512)99-46-04
 Барнаул (3852)73-04-60
 Белгород (4722)40-23-64
 Брянск (4832)59-03-52
 Владивосток (423)249-28-31
 Волгоград (844)278-03-48
 Вологда (8172)26-41-59
 Воронеж (473)204-51-73
 Екатеринбург (343)384-55-89

Иваново (4932)77-34-06
 Ижевск (3412)26-03-58
 Иркутск (395)279-98-46
 Казань (843)206-01-48
 Калининград (4012)72-03-81
 Калуга (4842)92-23-67
 Кемерово (3842)65-04-62
 Киров (8332)68-02-04
 Краснодар (861)203-40-90
 Красноярск (391)204-63-61
 Курск (4712)77-13-04
 Липецк (4742)52-20-81

Магнитогорск (3519)55-03-13
 Москва (495)268-04-70
 Мурманск (8152)59-64-93
 Набережные Челны (8552)20-53-41
 Нижний Новгород (831)429-08-12
 Новокузнецк (3843)20-46-81
 Новосибирск (383)227-86-73
 Омск (3812)21-46-40
 Орел (4862)44-53-42
 Оренбург (3532)37-68-04
 Пенза (8412)22-31-16

Пермь (342)205-81-47
 Ростов-на-Дону (863)308-18-15
 Рязань (4912)46-61-64
 Самара (846)206-03-16
 Санкт-Петербург (812)309-46-40
 Саратов (845)249-38-78
 Севастополь (8692)22-31-93
 Симферополь (3652)67-13-56
 Смоленск (4812)29-41-54
 Сочи (862)225-72-31
 Ставрополь (8652)20-65-13

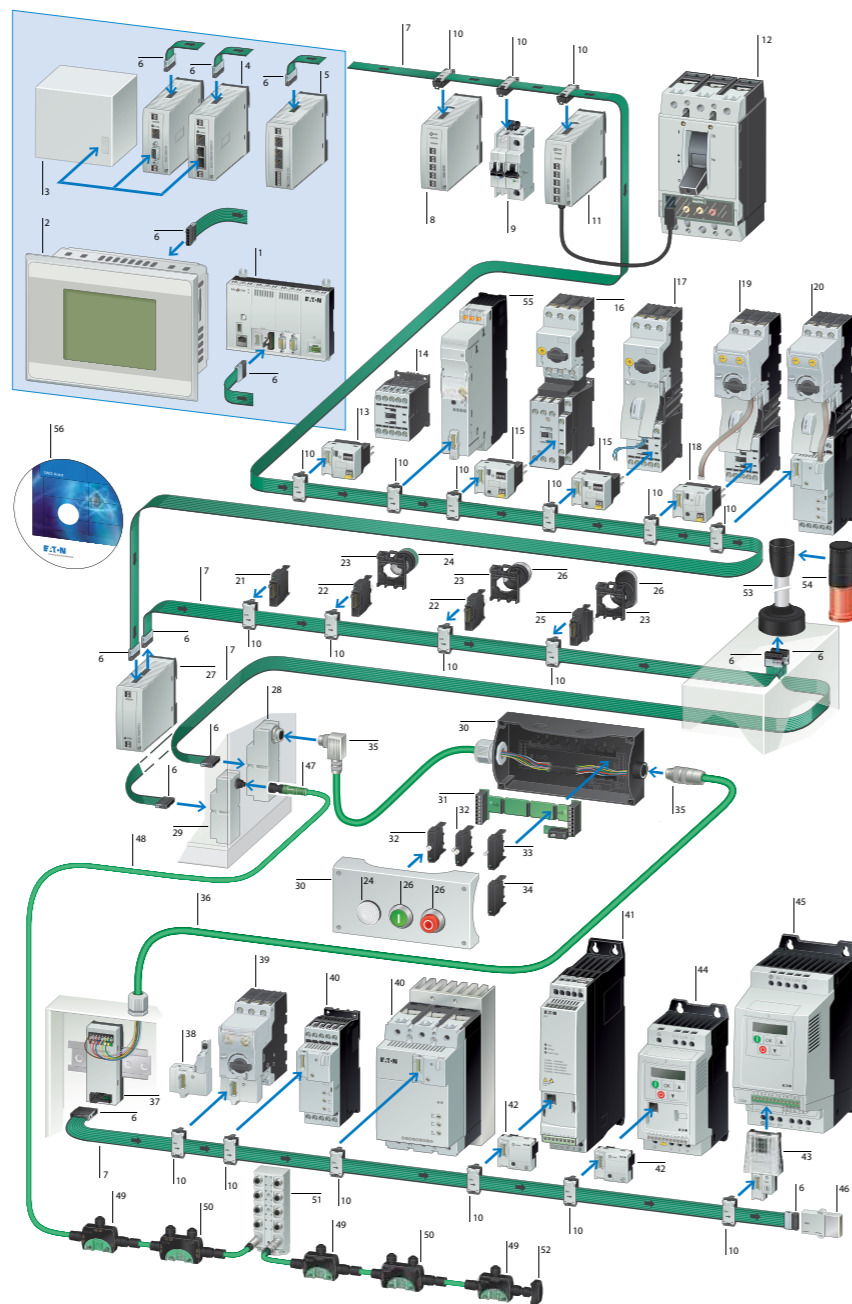
Сургут (3462)77-98-35
 Тверь (4822)63-31-35
 Томск (3822)98-41-53
 Тула (4872)74-02-29
 Тюмень (3452)66-21-18
 Ульяновск (8422)24-23-59
 Уфа (347)229-48-12
 Хабаровск (4212)92-98-04
 Челябинск (351)202-03-61
 Череповец (8202)49-02-64
 Ярославль (4852)69-52-93

Киргизия (996)312-96-26-47 Казахстан (772)734-952-31 Таджикистан (992)427-82-92-69

<http://eaton.nt-rt.ru> || ety@nt-rt.ru

Обзор компонентов

1. ПЛК XC-152
2. ЧМИ-ПЛК
3. ПЛК с интерфейсом полевой шины
4. Шлюзы SmartWire-DT
5. Программируемое реле easy800 со SmartWire-DT
6. 8-ми полюсный ножевой соединитель
7. 8-ми полюсный кабель SmartWire-DT
8. Модуль I/O SmartWire-DT
9. Модуль SmartWire-DT модульных автоматических выключателей и УЗО
10. 8-ми полюсное соединительное устройство SmartWire-DT
11. Модуль для подключения NZM к системе SmartWire-DT
12. Автоматический выключатель NZM
13. Контактный модуль SmartWire-DT
14. Контактор DILM
15. Контактный модуль SmartWire-DT с переключением ручной-0-автоматический
16. Автоматические выключатели защиты двигателя
17. Пусковая сборка MSC
18. Модуль SmartWire-DT для пусковой сборки с PKE
19. Пусковая сборка с автоматом защиты двигателя PKE
20. Пусковая сборка с PKE и устройством плавного пуска DS7
21. Универсальный модуль SmartWire-DT, фронтальный монтаж
22. Модуль LED SmartWire-DT, фронтальный монтаж
23. Адаптер RMQ-Titan
24. Индикатор RMQ-Titan
25. Исполнительный элемент RMQ-Titan для SmartWire-DT, фронтальный монтаж
26. Элементы управления RMQ-Titan
27. Модуль питания SmartWire-DT
28. Переходник с плоского кабеля SmartWire-DT на круглый (8pin, M12)
29. Переходник с плоского кабеля SmartWire-DT на круглый (5pin, M12)
30. Корпус кнопочного поста RMQ-Titan
31. Корпус кнопочного поста RMQ-Titan
32. Карта SmartWire-DT для исполнительных элементов RMQ-Titan, крепление на основании
33. SmartWire-DT LED, задний монтаж
34. Функциональный элемент RMQ-Titan SmartWire-DT, задний монтаж
35. SmartWire-DT универсальный модуль, задний монтаж
36. SmartWire-DT коннектор 8pin
37. 8-ми полюсный круглый кабель SmartWire-DT
38. Переходник с плоского кабеля SmartWire-DT на круглый, монтаж на DIN-рейку
39. Адаптер SmartWire-DT для PKE
40. Автомат защиты двигателя PKE
41. Устройство плавного пуска DS7
42. Адаптер SmartWire-DT для ПЧ DC1
43. Адаптер SmartWire-DT для ПЧ DA1



44. Преобразователь частоты DC1
45. Преобразователь частоты DA1
46. Терминальный резистор для 8ми полюсного кабеля
47. 5pin M12 круглый соединитель
48. Круглый кабель, 5ти полюсный
49. Модуль SmartWire-DT I/O IP67, 2I/O
50. Модуль SmartWire-DT I/O IP67, 4I/O
51. Модуль SmartWire-DT I/O IP67, 16I/O
52. Терминальный резистор SmartWire-DT для круглого 5ти полюсного круглого кабеля, M12
53. Адаптер SmartWire-DT для сигнальных колонн SL4/SL7
54. Сигнальные колонны SL4/SL7
55. Электронный пускатель двигателя EMS
56. Программное обеспечение SWD-Assist

Панели оператора с интерфейсом SmartWire-DT



- HMI/PLC с интегрированным главным интерфейсом SmartWire-DT
- Интерфейс USB
- Пластмассовый или металлический корпус

Размер дисплея	Разрешение	Интерфейсы	Концевое устройство	Наименование	Артикул
XV100 (пластмассовый корпус)					
3.5"	320 x 240	1xEthernet	SUB-D	XV-102-BE-35TQRC-10	153524
5.7"	640 x 480	CAN, RS485, 1xEthernet	SUB-D	XV-102-E6-57TVRC-10	153525
5.7"	640 x 480	Profibus master, RS485, 1xEthernet	SUB-D	XV-102-E8-57TVRC-10	153526
7"	800 x 480	CAN, RS485, 1xEthernet	SUB-D	XV-102-E6-70TWRC-10	153527
7"	800 x 480	Profibus master, RS485, 1xEthernet	SUB-D	XV-102-E8-70TWRC-10	153528
XV150 (металлический корпус)					
5.7"	640 x 480	CAN, RS485, 1xEthernet	SUB-D	XV-152-E6-57TVRC-10	166700
5.7"	640 x 480	Profibus Master, RS485, 1xEthernet	SUB-D	XV-152-E8-57TVRC-10	166701
8.4"	640 x 480	CAN, RS485, 1xEthernet	SUB-D	XV-152-E6-84TVRC-10	166702
8.4"	640 x 480	Profibus Master, RS485, 1xEthernet	SUB-D	XV-152-E8-84TVRC-10	166703
10.4"	640 x 480	CAN, RS485, 1xEthernet	SUB-D	XV-152-E6-10TVRC-10	166704
10.4"	640 x 480	Profibus Master, RS485, 1xEthernet	SUB-D	XV-152-E8-10TVRC-10	166705
XV300 (пластмассовый корпус)					
7"	1024 x 600	CAN, RS485, 1xEthernet	SUB-D	XV-303-70-BE0-A00-1C	179655
7"	1024 x 600	CAN, RS485, 2xEthernet	SUB-D	XV-303-70-CE0-A00-1C	179656
7"	1024 x 600	CAN, RS485, Profibus 1xEthernet	SUB-D	XV-303-70-BE2-A00-1C	179657
7"	1024 x 600	CAN, RS485, Profibus, 2xEthernet	SUB-D	XV-303-70-CE2-A00-1C	179658
10.1"	1024 x 600	CAN, RS485, 1xEthernet	SUB-D	XV-303-10-BE0-A00-1C	179667
10.1"	1024 x 600	CAN, RS485, 2xEthernet	SUB-D	XV-303-10-CE0-A00-1C	179668
10.1"	1024 x 600	CAN, RS485, Profibus, 1xEthernet	SUB-D	XV-303-10-BE2-A00-1C	179669
10.1"	1024 x 600	CAN, RS485, Profibus, 2xEthernet	SUB-D	XV-303-10-CE2-A00-1C	179670

Easy800 с системой SmartWire-DT



Реле управления для соединения SmartWire-DT и одновременно для подачи питания к устройствам SmartWire-DT, например, коммутационному устройству и контактору.

Напряжение питания	Описание	Наименование	Артикул
24 В DC	Программируемое реле с системой SmartWire-DT	EASY802-DC-SWD	152901
	Программируемое реле с системой SmartWire-DT, 4 входа, 2 из которых можно использовать как выходы (транзистор 24 В постоянного тока, 0.1 А), встроенный easyNet	EASY806-DC-SWD	152902

Компактный ПЛК XC-152 с интерфейсом SmartWire-DT



- Питание 24 В DC
- OPC сервер
- Встроенный Web-сервер
- Выключатель Старт/Стоп и LED-индикаторы

Интерфейсы	Концевое устройство	Наименование	Артикул
Ethernet, USB, RS232	SUB-D	XC-152-E3-11	167850
Ethernet, USB, RS485, CANopen/easyNet	SUB-D	XC-152-E6-11	167851
Ethernet, USB, RS485, Profibus/MPI	SUB-D	XC-152-E8-11	167852

Модуль SmartWire-DT NZM



Модуль интерфейса SmartWire-DT для автоматических выключателей NZM2, NZM3, NZM4.

Сообщения о состоянии, настройки	Аналоговые данные	Выводы	Учет энергии	Наименование	Артикул
Статус NZM (ВКЛ., ВЫКЛ., СРАБОТАЛ), предупреждения о нагрузке, тип автомата	Фактические значения тока, значения уставок для сброса перегрузки	2 дискретных ввода для подключения к дистанционному устройству переключения	Счетчик энергии в сочетании с модулем учета энергии NZM...-XMC	NZM-XSWD-704	135530

Шлюзы SmartWire-DT



Шлюзы для соединения системы связи SmartWire-DT со стандартными полевыми шинами.

Протокол	Скорость передачи	Вспомогательные устройства SWDT	Концевое устройство	Наименование	Артикул
Profibus DP V1 Slave	до 12 Мб/с	макс. 58	SUB-D	EU5C-SWD-DP	116308
CANopen	до 1 Мб/с	макс. 99	SUB-D	EU5C-SWD-CAN	116307
Ethernet IP / Modbus-TCP	10/100 Мб/с	макс. 99	2 x RJ45(Switch)	EU5C-SWD-EIP-MODTCP	153163
Powerlink	до 100 Мб/с	макс. 99	2 x RJ45	EU5C-SWD-POWERLINK	171797
Profinet	до 100 Мб/с	макс. 99	2 x RJ45	EU5C-SWD-PROFINET	170124
EtherCAT Slave	до 100 Мб/с	макс. 99	2 x RJ45	EU5C-SWD-ETHERCAT	177354

Модули ввода/выхода SmartWire-DT



Вспомогательные устройства SmartWire-DT для подключения дискретных и аналоговых сигналов входа/выхода.

Дискретные входы	Дискретные выходы	Релейные выходы	Защита от короткого замыкания	Наименование	Артикул
8	-	-	-	EU5E-SWD-8DX	116381
4 с подачей питания	-	-	-	EU5E-SWD-4DX	144060
4	4	-	+	EU5E-SWD-4D4D	116382
4	-	2	-	EU5E-SWD-4D2R	116383
-	8	-	+	EU5E-SWD-X8D	144061

Аналоговые входы		Аналоговые выходы		Наименование	Артикул
Количество	Тип датчика	Количество	Тип датчика		
4	0-10V, 0-20 мА	-	-	EU5C-SWD-4AX	144062
2	0-10V, 0-20 мА	2	0-10V, 0-20 мА	EU5C-SWD-2A2A	144063
4	PT100,PT1000, Ni1000	-	-	EU5C-SWD-4PT	144064
4	PT100,PT1000, Ni1000	-	-	EU5E-SWD-4PT-2	172560

Модули контактора SmartWire-DT



Модули SmartWire-DT для установки на контакторы.

Включение контактора, сигнализация обратной связи состояния переключателя	Переключатель ручн.-авт. режима	Дискретные входы, например, для подключения к вспомогательным контактам	Наименование	Артикул
+	-	2	DIL-SWD-32-001 (H = 5 шт)	118560
+	+	2	DIL-SWD-32-002 (H = 5 шт)	118561

Модуль SmartWire-DT для преобразователей частоты PowerXL



Модули SmartWire-DT для установки на частотные преобразователи.

Для использования с	Наименование	Артикул
Преобразователи частоты DC1, DE1	DX-NET-SWD3	169131
Преобразователи частоты DA1	DX-NET-SWD1	169129

Исполнительные элементы SmartWire-DT RMO

Описание	Цвет светодиода	Количество контактов	Наименование	Артикул	Наименование	Артикул	
Исполнительные модули SmartWire-DT для подключения к сигнальным устройствам RMO-Titan			Переднее крепление		Крепление на основании		
		-	1 перекидной контакт	M22-SWD-K11	115964	M22-SWD-KC11	115995
		-	2 перекидных контакта	M22-SWD-K22	115965	M22-SWD-KC22	115996
		○	1 перекидной контакт	M22-SWD-K11-LED-W	115972	M22-SWD-K11-LEDC-W	116003
		●	1 перекидной контакт	M22-SWD-K11-LED-B	115973	M22-SWD-K11-LEDC-B	116004
		●	1 перекидной контакт	M22-SWD-K11-LED-G	115974	M22-SWD-K11-LEDC-G	116005
		●	1 перекидной контакт	M22-SWD-K11-LED-R	115975	M22-SWD-K11-LEDC-R	116006
		○	2 перекидных контакта	M22-SWD-K22-LED-W	115978	M22-SWD-K22-LEDC-W	116009
		●	2 перекидных контакта	M22-SWD-K22-LED-B	115979	M22-SWD-K22-LEDC-B	116010
		●	2 перекидных контакта	M22-SWD-K22-LED-G	115980	M22-SWD-K22-LEDC-G	116011
		●	2 перекидных контакта	M22-SWD-K22-LED-R	115981	M22-SWD-K22-LEDC-R	116012
		○	-	M22-SWD-LED-W	115966	M22-SWD-LEDC-W	115997
		●	-	M22-SWD-LED-B	115967	M22-SWD-LEDC-B	115998
		●	-	M22-SWD-LED-G	115968	M22-SWD-LEDC-G	115999
		●	-	M22-SWD-LED-R	115969	M22-SWD-LEDC-R	116000

Описание	Наименование	Артикул
Потенциометр		
Фронтальный компонент потенциометра SmartWire-DT, используется только с функциональным компонентом M22-SWD-R	M22-R-SWD	179292
Функциональный компонент потенциометра SmartWire-DT. Используется только с фронтальным элементом M22-R-SWD	M22-SWD-R	179293
Энкодер		
Фронтальный компонент энкодера SmartWire-DT с функцией нажатия, используется только с функциональным компонентом M22-SWD-INC	M22-INC-SWD	179981
Функциональный компонент энкодера SmartWire-DT. Используется только с фронтальным элементом M22-INC-SWD	M22-SWD-INC	179982

Модуль SmartWire-DT PKE



Модули SmartWire-DT для установки на автоматические выключатели защиты двигателей PKE и пусковые сборки.

Включение контактора, сигнал обратной связи контактора	Переключение ручн./авт. режима	Сообщения о состоянии, настройки	Аналоговые данные	Наименование	Артикул
Модуль для присоединения к комбинации пускателей электродвигателей с PKE12, 32					
+	+	Перегрузка, КЗ, потеря фазы, значение уставки для сброса перегрузки и класс срабатывания	Фактическое значение тока, тепловой сигнал двигателя	PKE-SWD-32 (Станд. компл. = 4)	126895
Модуль для присоединения к автоматам защиты электродвигателей PKE12, 32, 65					
-	-	Перегрузка, КЗ, потеря фазы, значение уставки для сброса перегрузки и класс срабатывания, тип расцепляющего модуля	Фактическое значение тока, тепловой сигнал двигателя	PKE-SWD-SP (Станд. компл. = 1)	150614
Модуль для присоединения к автоматам защиты линий PKE 32, 65					
-	-	Коммутационное положение PKE, сигнализация срабатывания (перегрузка, КЗ), значение уставки перегрузки и КЗ, тип расцепляющего модуля	Фактическое значение фазных токов, термическая нагрузка	PKE-SWD-CP (Станд. компл. = 1)	172735

T-коннекторы



- Модули ввода/вывода для интеграции конечных устройств в систему SmartWire-DT
- Степень защиты **IP67**

Описание	Входы		Выходы		Наименование	Артикул
	Дискретные	Аналоговые	Транзисторные	Аналоговые		
Дискретные модули						
-	2	-	-	-	EU1E-SWD-2DX	174711
Свободно конфигурируемые входы/ выходы, макс.2. Выходы защищены от КЗ	≤ 2	-	≤ 2	-	EU1E-SWD-2DD	174715
-	4	-	-	-	EU2E-SWD-4DX	174726
Свободно конфигурируемые входы/ выходы, макс.4. Выходы защищены от КЗ	≤ 4	-	≤ 4	-	EU2E-SWD-4DD	174732
Аналоговые модули						
Аналоговый вход: 0 - 10 В	-	1	-	-	EU1E-SWD-1AX-1	174717
Аналоговый вход: 0 - 20 мА	-	1	-	-	EU1E-SWD-1AX-2	174718
Аналоговый выход: 0 - 10 В	-	-	-	1	EU1E-SWD-1XA-1	174719
Аналоговый выход: 0 - 20 мА	-	-	-	1	EU1E-SWD-1XA-2	174720
Конфигурируемые входы: PT100, PT1000, Ni1000	-	2	-	-	EU2E-SWD-2PT	174733
Модуль счетчик						
Энкодер 24 В DC, макс. 30 кГц	-	-	-	-	EU1E-SWD-1CX	174721
Универсальный модуль						
Для сконфигурированных, но ещё не установленных модулей SWD (SWD4-...LR5-2S)	-	-	-	-	EU1M-SWD-NOP	174716

Электронные пускатели EMS с интерфейсом SmartWire-DT



Интеграция в систему SmartWire-DT для расширенной диагностики.

Описание	Уставка защиты по тепловой перегрузке I _r , А	Наименование	Артикул
Устройство плавного пуска.	0,18 - 2,4	EMS-DO-T-2,4-SWD	170106
	1,5 - 7 (AC-53a) 9 (AC-51)	EMS-DO-T-9-SWD	170107
Устройство плавного пуска с функцией реверса.	0,18 - 2,4	EMS-RO-T-2,4-SWD	170108
	1,5 - 7 (AC-53a) 9 (AC-51)	EMS-RO-T-9-SWD	170109
Устройство плавного пуска. Контроль остановки с помощью дополнительного разрешающего сигнала SIL3/Plе.	0,18 - 2,4	EMS-DOS-T-2,4-SWD	170110
	1,5 - 7 (AC-53a) 9 (AC-51)	EMS-DOS-T-9-SWD	170111
Устройство плавного пуска с функцией реверса. Контроль остановки с помощью дополнительного разрешающего сигнала SIL3/Plе.	0,18 - 2,4	EMS-ROS-T-2,4-SWD	170112
	1,5 - 7 (AC-53a) 9 (AC-51)	EMS-ROS-T-9-SWD	169790

Блоки питания для системы SmartWire-DT



Модули подачи питания для коммутационной системы SmartWire-DT.

Описание	Наименование	Артикул
Для дополнительного питания пускателей/контакторов, подключенных к шлейфу SmartWire-DT Для формирования групп аварийного отключения устройств	EU5C-SWD-PF1-1	116309
Для дополнительного питания модулей SmartWire-DT, подключенных к шлейфу SmartWire-DT Для дополнительного питания пускателей/контакторов Для формирования групп аварийного отключения устройств	EU5C-SWD-PF2-1	116380
Для подачи питающего напряжения в случае присоединения дополнительных модулей SmartWire-DT (IP67) и присоединения датчиков/актуаторов	EU1S-SWD-PF1-2	174724

Переходники плоский кабель - круглый кабель



Степень защиты **IP67**.

Описание	Функция	Длина кабеля, м	Наименование	Артикул
Ввод электрошкафа SWD; переходник с 8-полюсного плоского провода на 5-полюсный провод круглого сечения	Для перехода с SWD круглого кабеля на плоский кабель SWD4-...LR5-2S	-	SWD4-SFL8-12	174756
Ввод электрошкафа SWD IP67 на IP20; переходник с провода круглого сечения 5-полюсный на плоский провод 8-полюсный, интегрированное питание 15В DC, 180 мА	Для перехода с SWD круглого кабеля на плоский кабель SWD4-...LR5-2S	-	SWD4-SML8-12	174755
Сальник для 5ти полюсного круглого кабеля SWD4-...LR8-24, M12	Для монтажа заподлицо	-	SWD4-SML5-12	174757
Гнездо для 5ти полюсного кабеля M12 с кабелем	Для монтажа заподлицо	1	SWD4-PRF5-1-S	174758
Штекер для 5ти полюсного кабеля M12 с кабелем	Для монтажа заподлицо	1	SWD4-PRM5-1-S	174759
Гнездо для 5ти полюсного кабеля M12 с кабелем	Для монтажа заподлицо	0,15	SWD4-PRF5-2-S	179541
Штекер для 5ти полюсного кабеля M12 с кабелем	Для монтажа заподлицо	0,15	SWD4-PRM5-2-S	179542

Круглые кабели SmartWire-DT



- Степень защиты **IP67**
- 5 полюсные

Описание	Длина	Наименование	Артикул
Круглый кабель SWD			
Собранный с гнездом M12 и M12 штекером	0,1	SWD4-M1LR5-2S	174760
	0,3	SWD4-M3LR5-2S	174761
	0,6	SWD4-M6LR5-2S	174762
	1	SWD4-1LR5-2S	174763
	1,5	SWD4-1M5LR5-2S	174764
	2	SWD4-2LR5-2S	174765
	3	SWD4-3LR5-2S	174766
	4	SWD4-4LR5-2S	174767
	5	SWD4-5LR5-2S	174768
	10	SWD4-10LR5-2S	174769
20	SWD4-20LR5-2S	174770	
Круглый кабель для прямого подключения датчиков/актуаторов к IP67 SWD модулям			
Собранный с M12 гнездом	1	SWD4-1LR5-S	174697
	2	SWD4-2LR5-S	174698
	0,3	SWD4-M3LR5-S	174771
	0,6	SWD4-M6LR5-S	174772
Круглый кабель для прямого подключения датчиков/актуаторов к IP67 SWD модулям			
Собранный с M12 гнездом и M12 штекером	0,3	SWD4-M3LR5-1-2S	179543
	0,6	SWD4-M6LR5-1-2S	179544
	1	SWD4-1LR5-1-2S	179545
	2	SWD4-2LR5-1-2S	179546

Соединители для SWD



Степень защиты **IP67**.

Описание	Функция	Наименование	Артикул
Гнездо для 8-пол. кабеля	Соединение для 8-полюсного SWD4-...LR8-24 круглого кабеля	SWD4-SF8-67	116033
Штекер для 8-пол. кабеля		SWD4-SM8-67	116034
Сплиттер, IP67 со штекером M12 на два гнезда M12, 4 pin	Для разделения M12 соединений ввода-вывода	SWD4-SP-4124	174703
Сплиттер, IP67 со штекером M12 на два гнезда M12, 2 pin		SWD4-SP-4122	174704
Сплиттер, IP67 со штекером M12 на два 4-полюсных гнезда M8, 2 pin		SWD4-SP-4084	174705
Сплиттер, IP67 со штекером M12 на два 4-полюсных гнезда M8, 4 pin		SWD4-SP-4082	174706
Сплиттер, IP67 со штекером M12 на два 3-полюсных гнезда M8		SWD4-SP-3084	174707
Заглушка с функцией мониторинга для разъема M12 SWD-коннектора (IP67)	Заглушка с функциями мониторинга	SWD4-ACAP-10	174751
Заглушка для гнезда M12 с коннектором SWD (IP67)	Заглушка для разъема M12	SWD4-PCAP-F	174752
Заглушка для штекера M12 с коннектором SWD (IP67)	Заглушка для штекера M12	SWD4-PCAP-M	174753
5-полюсное гнездо, винтовое соединение	Соединение для 5-полюсного SWD4-...LR5-24 круглого кабеля	SWD4-SF5-67	179547
5-полюсный штекер, винтовое соединение	Соединение для 5-полюсного SWD4-...LR5-24 круглого кабеля	SWD4-SM5-67	179548

SWD терминатор шины (резистор)



Степень защиты **IP67**.

Описание	Наименование	Артикул
SWD терминатор шины (резистор). Для соединения с 5-полюсным круглым кабелем SWD4-...LR5... Или прямого соединения с SmartWire-DT	SWD4-RC5-10	174754

Архангельск (8182)63-90-72
 Астана (7172)727-132
 Астрахань (8512)99-46-04
 Барнаул (3852)73-04-60
 Белгород (4722)40-23-64
 Брянск (4832)59-03-52
 Владивосток (423)249-28-31
 Волгоград (844)278-03-48
 Вологда (8172)26-41-59
 Воронеж (473)204-51-73
 Екатеринбург (343)384-55-89

Иваново (4932)77-34-06
 Ижевск (3412)26-03-58
 Иркутск (395)279-98-46
 Казань (843)206-01-48
 Калининград (4012)72-03-81
 Калуга (4842)92-23-67
 Кемерово (3842)65-04-62
 Киров (8332)68-02-04
 Краснодар (861)203-40-90
 Красноярск (391)204-63-61
 Курск (4712)77-13-04
 Липецк (4742)52-20-81

Магнитогорск (3519)55-03-13
 Москва (495)268-04-70
 Мурманск (8152)59-64-93
 Набережные Челны (8552)20-53-41
 Нижний Новгород (831)429-08-12
 Новокузнецк (3843)20-46-81
 Новосибирск (383)227-86-73
 Омск (3812)21-46-40
 Орел (4862)44-53-42
 Оренбург (3532)37-68-04
 Пенза (8412)22-31-16

Пермь (342)205-81-47
 Ростов-на-Дону (863)308-18-15
 Рязань (4912)46-61-64
 Самара (846)206-03-16
 Санкт-Петербург (812)309-46-40
 Саратов (845)249-38-78
 Севастополь (8692)22-31-93
 Симферополь (3652)67-13-56
 Смоленск (4812)29-41-54
 Сочи (862)225-72-31
 Ставрополь (8652)20-65-13

Сургут (3462)77-98-35
 Тверь (4822)63-31-35
 Томск (3822)98-41-53
 Тула (4872)74-02-29
 Тюмень (3452)66-21-18
 Ульяновск (8422)24-23-59
 Уфа (347)229-48-12
 Хабаровск (4212)92-98-04
 Челябинск (351)202-03-61
 Череповец (8202)49-02-64
 Ярославль (4852)69-52-93

Киргизия (996)312-96-26-47 Казахстан (772)734-952-31 Таджикистан (992)427-82-92-69

Дополнительное оборудование SmartWire-DT



Оборудование для построения коммутационной системы SmartWire-DT. Кабели, коннекторы, переходники, монтажный инструмент и др.

Описание	Наименование	Артикул
Плоский кабель для прокладки сети SmartWire-DT в распределительном шкафу	100 м Сборный с 2 SWD4-8MF2 ножевыми коннекторами	SWD4-100LF8-24 116026
	3 м	SWD4-3LF8-24-2S 116027
	5 м	SWD4-5LF8-24-2S 116028
	10 м	SWD4-10LF8-24-2S 116029
Разъем устройства для подключения вспомогательных устройств SmartWire-DT		SWD4-8SF2-5 116022
Ножевой коннектор для подключения круглого кабеля к шлюзу, модулю подачи питания		SWD4-8MF2 116023
Переходник для разъема устройства SWD4-8MF2 для переключения розеток открытого монтажа		SWD4-SEL8-10 116021
Сетевое концевое устройство для сети SmartWire-DT		SWD4-RC8-10 116020
Кабельный адаптер, плоский кабель (разъем) к круглому кабелю (клемма)		SWD4-8FRF-10 121377
Ввод распред. шкафа от плоского кабеля к круглому кабелю, оба конца вставляемые	Подключение круглого кабеля через розетку	SWD4-SFL8-20 121380
	Подключение круглого кабеля через разъем	SWD4-SM8-20 121381
Круглый кабель для прокладки сети SmartWire-DT снаружи распределительного шкафа	50 м	SWD4-50LR8-24 116030
	250 м	SWD4-250LR-24 144878
Втулка корпуса для установки в корпусе для монтажа на поверхности M22-I. 8-полюсная розетка / разъем со сборными кабелями	8-полюсная розетка	SWD4-SF8-20 116031
	8-полюсная розетка	SWD4-SM8-20 116032
Монтажный инструмент для крепления коннектора SWD4-8SF2-5		SWD4-CRP-1 116025
Монтажный инструмент для крепления ножевого коннектора SWD4-8MF2		SWD4-CRP-2 116699
Универсальное вспомог. устройство для конфигурированных вспом. устройств SmartWire-DT, которые еще не были установлены	Переднее крепление	M22-SWD-NOP 147637
	Крепление на основании	M22-SWD-NOPC 147638